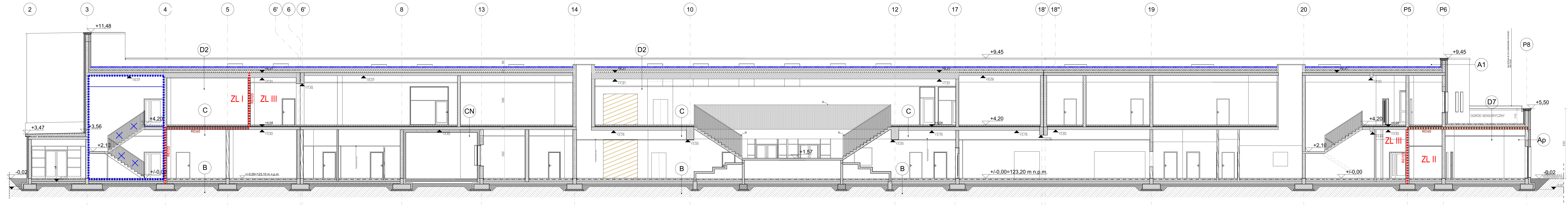


PRZĘKRÓJ A-A



UWAGA!  
GRUBOŚCI ŚCIAN PODANE SĄ WRAZ Z TYNKAMI MASZYNOWYMI GR. 1CM.

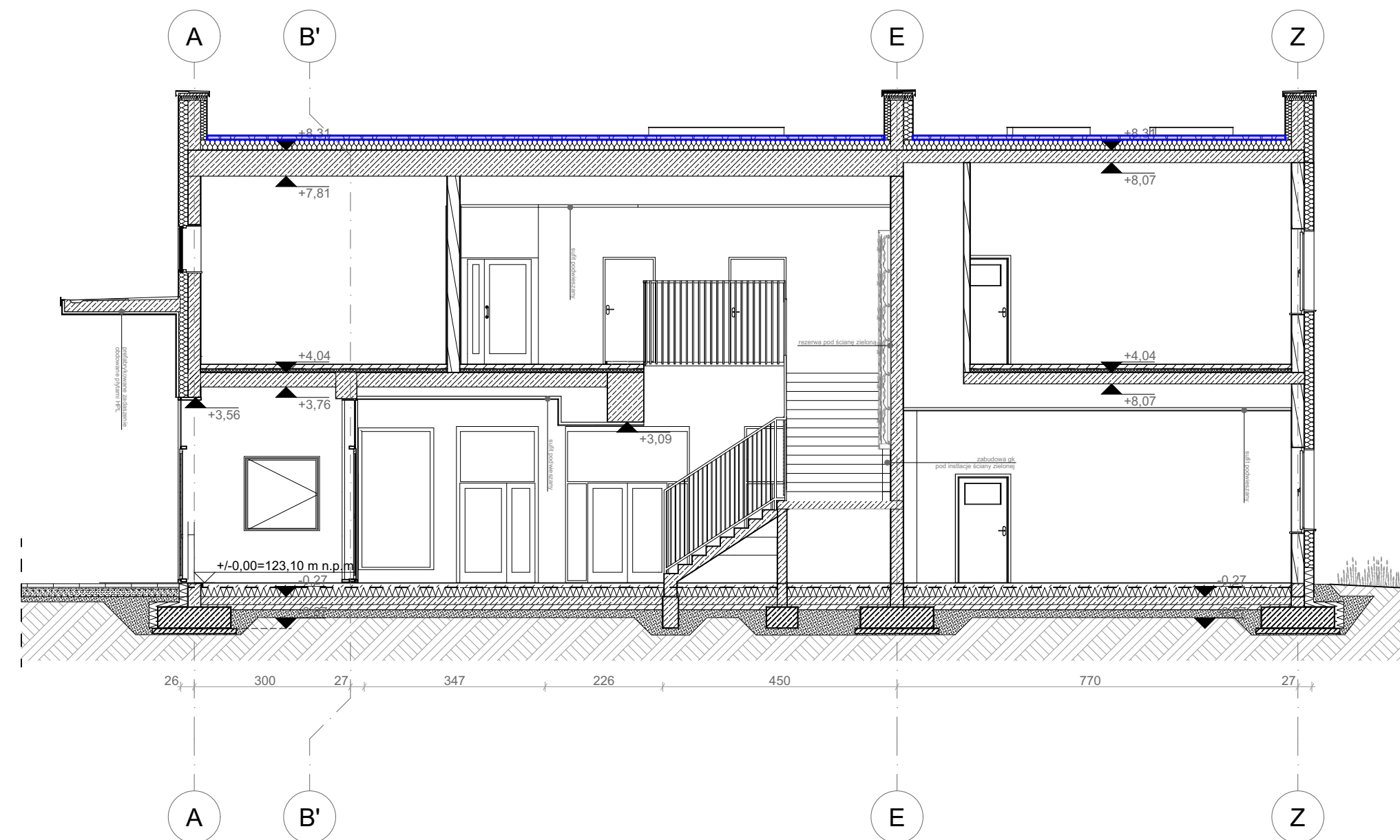
1. Jakiegokolwiek odstępstwa od tej dokumentacji muszą być uzgodnione z projektantem przed wykonaniem na budowie.  
2. Projekt może być realizowany wyłącznie z projektami branżowymi. W razie rozbieżności należy powiadomić projektanta.  
3. Wszystkie użyte materiały i rozwiązania technologiczne muszą posiadać atesty i certyfikaty dopuszczające do użytkowania w budownictwie.  
4. Wszystkie materiały stosować zgodnie z zaleceniami producenta.  
5. Wszelkie przekucia i przebudowy instalacji pomiędzy wydzielonymi strefami pożarowymi muszą posiadać odpowiednie zabezpieczenie popo. wg wytycznych popo.  
6. Rdzające pomieszczenia przegrzane wymiarami, rodzajem, a stanem istniejącym należy sprawdzić przed przystąpieniem do prac budowlanych. W razie ewentualnych rozbieżności w kwestiach konstrukcyjno-estetycznych należy powiadomić projektanta.  
7. Zakres wykonania i obowiązki przy robotach budowlanych - zgodnie ze sztuką budowlaną (warunki techniczne wykonania i odbioru robót budowlano-montażowych).  
8. Wszelkie rozróżnienia systemowe powinny zostać wykonane ściśle według założeń i instrukcji producenta.  
9. Karta kolorów i materiałów, część opisowa projektu wykonawczego stanowią integralną część projektu.

Uwagi i uwagi i opisy zamieszczone w części rysunkowej projektu stanowią integralną część niniejszego projektu!

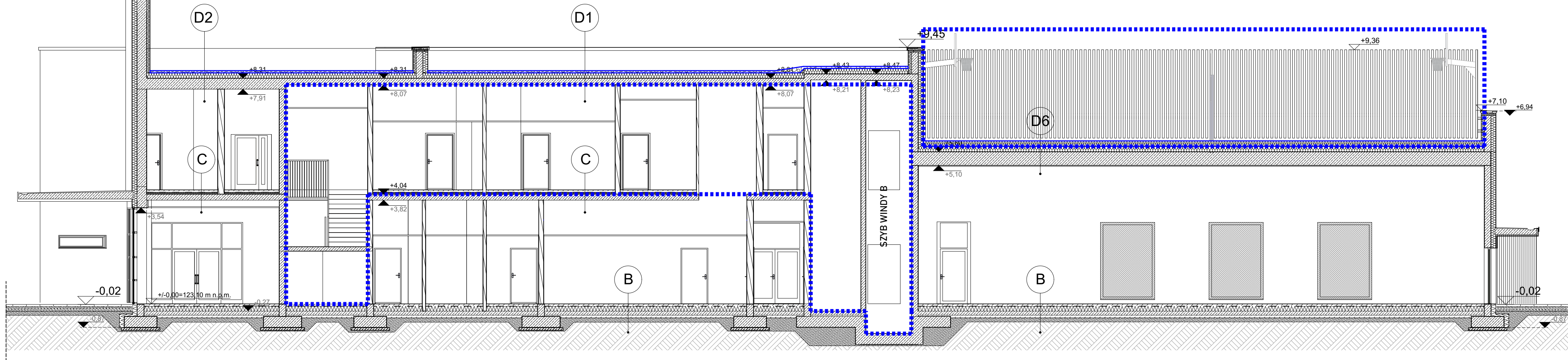
UWAGA!  
PROJEKT JEST CHRONIONY PRAWEM AUTORSKIM (USTAWA Z DNIA 04.02.94, DZ.U. 2004.98.83 Z POZ. ZMIANAMI). WSZYSTKIE INFORMACJE ZAWARTE W PROJEKcie STANOWIĄ WŁASNOŚĆ FIRMY BCM ARCHITEKI SP. Z O.O. I NIE WOLNO ICH UŻYC PONOWNIE, ROZPOWIECZHAĆ, KOPIOWAĆ I REPRODUKOWAĆ BEZ JEJ PISEMNEJ ZGODY.

A1	ŚCIANA ZEWNĘTRZNA - ATTYKA
	- TYNK / OKŁADZINA ELEWACYJNA 1,0cm - 2,0cm
	- IZOLACJA TERMICZNA 18,0cm
	- ŻELBET 24,0cm
	- IZOLACJA TERMICZNA 12,0cm
	- TYNK ZEWNĘTRZNY 1,0cm

PRZĘKRÓJ C-C



PRZĘKRÓJ HS\_E1-HS\_E1



- Bk** PODŁOGA NA GRUNCIE KUCHNIA
- ŻYWICA EPOKSYDOWA BEZBARWNA
  - WYLEWKA BETONOWA ZBROJONA PRZECIWSKURCZOWO 5,0cm
  - FOLIA CZARNA
  - STYROPIAN XPS 12,0cm (λmb. 0,036 W/mK)
  - IZOLACJA PRZECIWWODNA
  - PŁYTA BETONOWA 15,0cm
  - PODKŁAD Z BETONU 10,0cm
  - PODSYPKA ZWIROWO-PIASKOWA 30,0cm

- B** PODŁOGA NA GRUNCIE
- WARSTWA WYKONCZENIOWA 1,5cm
  - WYLEWKA BETONOWA ZBROJONA PRZECIWSKURCZOWO 8,0cm
  - FOLIA CZARNA
  - STYROPIAN XPS 18,0cm (λmb. 0,036 W/mK)
  - FOLIA PE
  - IZOLACJA PRZECIWWODNA
  - PŁYTA BETONOWA 15,0cm
  - PODKŁAD Z BETONU 10,0cm
  - PODSYPKA ZWIROWO-PIASKOWA 30,0cm

- C** STROP MIĘDZYKONDYGNACYJNY
- WARSTWA WYKONCZENIOWA 1,0cm
  - FOLIA PE
  - GŁADZ CEMENTOWA ZATARTA NA GŁADKO ZE ZBROJENIEM ROZPROSZONYM - DYLATOWANYM PO OBWODZIE 5,0cm
  - FOLIA CZARNA
  - IZOLACJA TERMICZNA/AKUSTYCZNA STYROPIAN 8,0cm
  - STROP WG RYS. KONSTRUKCJI
  - SUFIT PODWIESZANY

- D1** DACH ZIELONY
- MATA WEGETACYJNA EKSTENSYWNA + SUBSTRAT 10,0 cm
  - GEOWŁÓKNINA FILTRUJĄCA 125g/m²
  - MATA DRENAŻOWA 2,0cm
  - GEOWŁÓKNINA
  - FOLIA PE
  - PAPA DWUWARSTWOWA (PODKŁADOWA-ANTYKORZENNA)
  - MEMBRANA WODOSZCZELNA
  - IZOLACJA TERMICZNA - WARSTWA SPADKOWA 0-30,0cm
  - STYROPIAN 20,0cm (λmb. 0,032 W/mK) 22,0 cm
  - IZOLACJA TERMICZNA 20,0cm (λmb. 0,031 W/mK)
  - PAROIZOLACJA
  - PODKŁAD GRUNTUJĄCY
  - PŁYTA ŻELBETOWA (WG RYS. KONSTRUKCJI)
  - SUFIT PODWIESZANY

- D2** STROPODACH POKRYTY ŻWIEM
- WARSTWA ŻWIROWA (KOLOR BIAŁY) 6,0 cm
  - GEOWŁÓKNINA FILTRUJĄCA 125g/m²
  - MATA DRENAŻOWA 2,0cm
  - GEOWŁÓKNINA
  - FOLIA PE
  - PAPA DWUWARSTWOWA (PODKŁADOWA-ANTYKORZENNA)
  - MEMBRANA WODOSZCZELNA
  - IZOLACJA TERMICZNA - WARSTWA SPADKOWA 0-30,0cm
  - STYROPIAN 20,0cm (λmb. 0,031 W/mK)
  - PAROIZOLACJA
  - PODKŁAD GRUNTUJĄCY
  - PŁYTA ŻELBETOWA (WG RYS. KONSTRUKCJI)
  - SUFIT PODWIESZANY

- D4** DACH ZIELONY - INTENSYWNY
- SUBSTRAT INTENSYWNY 30-50 cm
  - GEOWŁÓKNINA FILTRUJĄCA 125g/m²
  - MATA DRENAŻOWA 2,0cm
  - GEOWŁÓKNINA
  - FOLIA PE
  - PAPA DWUWARSTWOWA (PODKŁADOWA-ANTYKORZENNA)
  - MEMBRANA WODOSZCZELNA
  - IZOLACJA TERMICZNA - WARSTWA SPADKOWA 0-30,0cm
  - STYROPIAN 20,0cm (λmb. 0,031 W/mK)
  - PAROIZOLACJA
  - PODKŁAD GRUNTUJĄCY
  - PŁYTA ŻELBETOWA (WG RYS. KONSTRUKCJI)
  - SUFIT PODWIESZANY

- CN** STROP NAD PODCIEMIEM
- WARSTWA WYKONCZENIOWA 1,0cm
  - FOLIA PE
  - GŁADZ CEMENTOWA ZATARTA NA GŁADKO ZE ZBROJENIEM ROZPROSZONYM - DYLATOWANYM PO OBWODZIE 5,0cm
  - BŁOCZKI SILIKATOWE/ŚCIANA ŻELBETOWA 24,0cm
  - TYNK / OKŁADZINA ELEWACYJNA 1,0cm - 2,0cm

- D5** PRZĘJŚCIA TECHNOLOGICZNE/CHODNIK
- PŁYTY BETONOWE 6,0 cm
  - WARSTWA ŻWIROWA 4,0 cm
  - WŁÓKNINA OCHRONNA
  - MATA DRENAŻOWA 2,0cm
  - GEOWŁÓKNINA
  - FOLIA PE
  - MEMBRANA WODOSZCZELNA
  - IZOLACJA TERMICZNA
  - WARSTWA SPADKOWA 0-30,0cm
  - STYROPIAN 20,0cm (λmb. 0,031 W/mK)
  - PAROIZOLACJA
  - PODKŁAD GRUNTUJĄCY
  - PŁYTA ŻELBETOWA (WG RYS. KONSTRUKCJI)
  - SUFIT PODWIESZANY

- D6** STROPODACH NAD MAŁĄ SALĄ GIMNASTYCZNĄ
- NAWIERZCHNIA EPDM 1,5 cm
  - PANELE Z TWORZYWA SZTUCZNEGO (WARSTWA STABILIZUJĄCA, ROZSZACZAJĄCA I WYROWNIAWZĄCA) - 8,5cm
  - PAPA DWUWARSTWOWA (PODKŁADOWA-ANTYKORZENNA)
  - MEMBRANA WODOSZCZELNA
  - IZOLACJA TERMICZNA - WARSTWA SPADKOWA 0-30,0cm
  - STYROPIAN 20,0cm (λmb. 0,031 W/mK)
  - PAROIZOLACJA
  - PODKŁAD GRUNTUJĄCY
  - PŁYTA ŻELBETOWA (WG RYS. KONSTRUKCJI)
  - SUFIT PODWIESZANY

- A** ŚCIANA ZEWNĘTRZNA
- TYNK / OKŁADZINA ELEWACYJNA 1,0cm - 2,0cm
  - STYROPIAN (λmb. 0,032 W/mK) 18,0cm
  - BŁOCZKI SILIKATOWE/ŚCIANA ŻELBETOWA 24,0cm
  - TYNK WEWNĘTRZNY 1,0cm

- Ap** ŚCIANA ZEWNĘTRZNA PRZEDSZKOLA
- OKŁADZINA ELEWACYJNA HPL 6,0cm
  - WELNA MINERALNA (λmb. 0,033 W/mK) 18,0cm
  - BŁOCZKI SILIKATOWE/ŚCIANA ŻELBETOWA 24,0cm
  - TYNK 1,0cm

- D7** DACH ZIELONY - ROZCHODNIKI, ZIOLA
- MATA WEGETACYJNA EKSTENSYWNA TYPU „SKALNY KOBIERZEC” + SUBSTRAT 10,0 cm
  - GEOWŁÓKNINA FILTRUJĄCA 125g/m²
  - MATA DRENAŻOWA 2,0cm
  - GEOWŁÓKNINA
  - FOLIA PE
  - MEMBRANA WODOSZCZELNA
  - IZOLACJA TERMICZNA
  - WARSTWA SPADKOWA 0-30,0cm
  - IZOLACJA TERMICZNA 20,0cm (λmb. 0,031 W/mK)
  - PAROIZOLACJA
  - PODKŁAD GRUNTUJĄCY
  - PŁYTA ŻELBETOWA (WG RYS. KONSTRUKCJI)
  - SUFIT PODWIESZANY

LEGENDA

REI20  
REI120  
REI180

ŚCIANY/STROPY ODZIELENIA POŻAROWEGO

ZAKRES ZMIAN W STOSUNKU DO PROJEKTU WYKONAWCZEGO

PRACOWNIA PROJEKTOWA: BCM ARCHITEKI SP. Z O.O. ul. Pułkownika 1/413, 50-155 Wrocław		STADIUM: PROJEKT WYKONAWCZY ZMIAN	
INWESTOR: GMINA CZERNICA ul. Kolejowa 3, 55-003 Czernica		DATA OPRACOWANIA: 05.2025	
ADRES INWESTYCJI: NADLICE WIELKIE ul. Winda 55-003 Nadlice Wielkie działki nr: 309/1026, 309/1027; AM-01; Nadlice Wielkie		PODPIS:	
TEMAT: ZESPÓŁ SZKOLNO-PRZEDSZKOLNY WRAZ Z NIEZBĘDNIĄ INFRASTRUKTURĄ TECHNICZNĄ		OPRACOWUJĄCY: mgr inż. arch. Zuzanna Bińczyk	
GŁÓWNY PROJEKTANT: mgr inż. arch. Jacek Miller		NR OPRACOWANIA: 01/DSOKK/2013	
SPRAWDZAJĄCY: mgr inż. arch. Dawid Lichosy		PODPIS:	
OPRACOWUJĄCY: mgr inż. arch. Monika Majer		DATA OPRACOWANIA: 17/DSOKK/2022	
ARCHITEKTURA ASYSTENCI: mgr inż. arch. Monika Majer		PODPIS:	
SKALA: 1:100		NR RYSUNKU: A.PW.E17	
PRZĘKRÓJ A-A, C-C, HS_E1-HS_E1		PRZĘKRÓJ A-A, C-C, HS_E1-HS_E1	